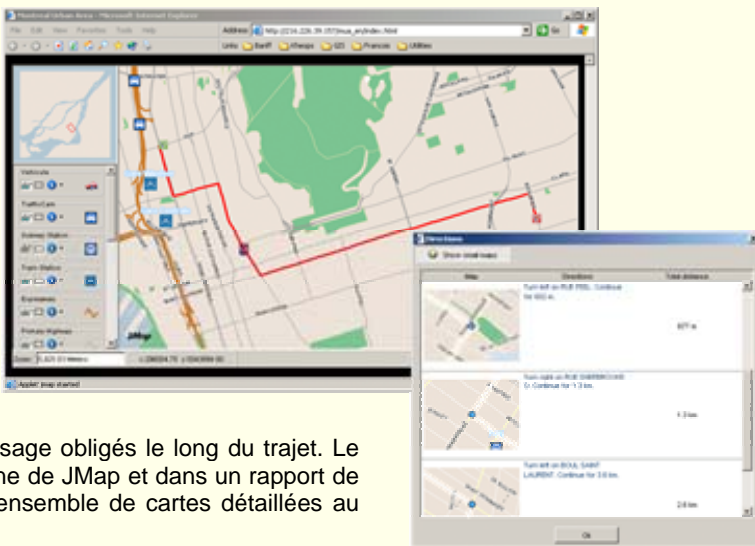


Nouveau produit : l'extension routage de JMap

Cette nouvelle extension calcule le meilleur itinéraire dans l'environnement en ligne de JMap

Depuis juin 2004, les clients de JMap peuvent acquérir l'extension de routage de JMap, qui calcule l'itinéraire optimal entre deux points. S'appuyant sur l'extension de géocodage, cette nouvelle extension permet d'entrer les points de départ et d'arrivée sous forme d'adresses et de déterminer le meilleur chemin entre les deux points.

L'extension de routage est très souple et peut lire les données routières des principaux vendeurs ainsi que des données propriétaires. Les paramètres que l'on trouve dans ces fichiers peuvent être utilisés pour entrer des contraintes telles que la vitesse maximale sur un tronçon, les sens interdits et les interdictions de tourner. Les critères paramétrables par l'utilisateur sont l'optimisation en fonction du temps ou de la distance et la saisie de points de passage obligés le long du trajet. Le résultat apparaît dans l'interface cartographique en ligne de JMap et dans un rapport de parcours qui liste les distances, les directions et un ensemble de cartes détaillées au niveau des intersections le long du trajet.



L'expert JMap : le géocodage intelligent

L'une des difficultés majeures dans le géocodage d'adresses textuelles est de retrouver les adresses qui sont mal orthographiées, partielles ou ambiguës. L'extension géocodage de JMap offre une panoplie d'outils avancés aidant la résolution de tels conflits. Par exemple, l'administrateur peut entrer un nombre illimité de règles simples, comme l'équivalence entre « St- » et « Saint- » ou entre « Bd » et « Boulevard ». Ces règles suivent le *modèle des expressions régulières* qui offre une très grande flexibilité.

Les erreurs les plus communes se produisent lorsque les adresses sont entrées dans le système à partir d'information orale. Les différentes manières d'écrire un même phonème sont responsables d'entrées erronées pour la rue ou la ville. JMap utilise un algorithme phonétique qui calcule le degré de proximité entre le nom entré et les noms enregistrés dans le système. Il propose ensuite une liste de noms se rapprochant le plus du nom entré. L'extension prend aussi en compte la proximité typographique. Pour chaque résultat, un niveau de compatibilité est calculé en fonction du nom de rue, de nom de ville et de l'existence du numéro entré.

La procédure de géocodage par lots de l'extension est utilisée pour entrer de longues listes d'adresses stockées dans des tables ou fichiers et déterminer leurs coordonnées géographiques. Pour accélérer la résolution des cas ambigus, l'administrateur peut déterminer un niveau seuil séparant l'acceptation automatique et les cas demandant intervention humaine. Un outil d'aide en ligne permet de finaliser les entrées qui restent à géocoder. La table d'adresses géocodées résultant peut être insérée en tant que couche dans un projet JMap et disponible dans toutes les applications en ligne.

En Bref...

Un nouveau partenaire d'affaires en Asie

KHEOPS et Harmony Co., une société informatique basée à Hanoi au Vietnam, ont signé une entente de partenariat en mai 2004. Selon les termes de l'accord, Harmony revendra JMap au Vietnam dans sa gamme de solutions logicielles.

Harmony est une des entreprises technologiques les plus dynamiques au Vietnam, avec sa centaine de consultants basés dans plusieurs grandes villes du pays. Elle coopère actuellement avec KHEOPS sur le projet de réforme cadastrale de la Ville de Hanoi, une opération d'envergure au sein de laquelle JMap joue un rôle clé.

Jeu JMap

Combien y a-t-il de stations de métro situées à moins de 1000m de la Gare Centrale de Montréal ?

Indice : vous pouvez utiliser les requêtes prédéfinies et les outils de mesures de la démo *Montréal*, accessible sur le site Web de KHEOPS à tous les utilisateurs de *monJMap*. Envoyez votre réponse à parlons-jmap@kheops-tech.com, sans oublier de mentionner le sujet « Jeu JMap ». La première personne qui trouve la bonne réponse gagnera un superbe polo JMap, avec les compliments de KHEOPS.

Envoyez vos suggestions à parlons-jmap@kheops-tech.com



KHEOPS Technologies

300 rue du Saint Sacrement
Bureau 114
Montréal, Québec H2Y 1X4
Téléphone : (514) 285-1211
Télécopie : (514) 285-1177
www.kheops-tech.com

Parlons JMap est une revue de KHEOPS Technologies.

JMap est une marque de commerce de KHEOPS Technologies.

Toutes les autres marques sont détenues par leurs propriétaires respectifs.
Copyright © KHEOPS Technologies 2004. Tous droits réservés.