

# Parlons JMap®

une revue de **KHEOPS TECHNOLOGIES**  
**NUMÉRO 6, AVRIL 2006**

## La version 3.0 de JMap est maintenant disponible

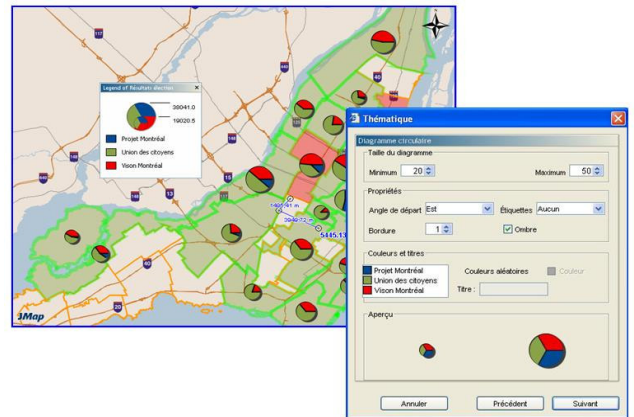
Nous sommes fiers d'annoncer que la version 3.0 de JMap est maintenant disponible. Cette nouvelle version apporte de nombreuses améliorations pour l'utilisateur en terme de fonctionnalités.

En particulier, JMap 3.0 supporte maintenant comme client ou serveur le protocole WMS (Web Map Services) de l'OGC (Open Géospatial Consortium). De plus, JMap 3.0 permet la création de thématiques avancées ce qui facilite l'analyse de données géospatiales. De nouveaux outils de collaboration et d'édition offrent toute la souplesse requise pour la prise de décisions éclairées.

Parmi les autres fonctionnalités, on retrouve :

- Sauvegarde de contexte,
- Ergonomie améliorée (gestion de fenêtres, menu adaptés, etc.),
- Info-bulles avec forage,
- Groupement de couches à l'intérieur d'un projet,
- Exportation de données en Shapefile ou MapInfo,
- Nouveaux outils d'éditations ('buffering', 'polygon overlay', etc.),
- Outils de requêtes spatiales améliorés,
- Accès à de nouvelles sources de données spatiales (ESRI ArcSDE et Personal GEO database, Microstation DGN V8, Autocad DWG/DXF 2005 et serveurs WMS).

De plus, beaucoup d'améliorations ont été apportées en terme d'ergonomie et de navigation en générale. Cette version est disponible sur notre site WEB pour fin de démonstration et de téléchargement. Pour une démonstration, n'hésitez pas à contacter Michelle Gagné, 514-285-1211 ext.18



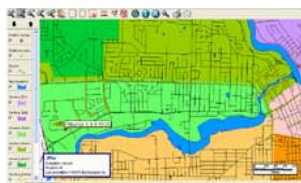
### Venez nous rencontrer

Le 3 Mai, colloque de l'AGMQ sur la Géomatique et la sécurité publique à Saint-Hyacinthe

Du 7 au 10 Mai, 100e congrès annuel du GFOA (General Financial Officers Association) au palais des congrès de Montréal au kiosque #1000

Du 18 au 21 Juin, GeoTec 2006, au palais des congrès d'Ottawa au kiosque #415

## Nouvelle Chaire de Recherche : Les technologies géomatiques pour appuyer la décision d'affaires



Le 12 janvier 2006, la Faculté d'administration de l'Université de Sherbrooke a lancé une chaire de recherches pour le développement des solutions d'affaires à l'aide de la géomatique.

Le professeur Claude Caron, du département de systèmes d'information et méthodes quantitatives de gestion, en est le titulaire. Lui et son équipe, le groupe GÉOBUSINESS, appuyés par M. Roger Noël doyen de la Faculté d'Administration, ont réussi à réunir 13 partenaires stratégiques regroupant tous les paliers de gouvernements (municipal, provincial et fédéral) ainsi, que plusieurs compagnies innovatrices et reconnues dans leurs domaines respectifs. L'un des objectifs de la chaire consiste à concevoir et à développer des méthodes et des outils d'analyse spatiale, pour améliorer les stratégies et les processus d'affaires actuels, ce qui cadre parfaitement avec la mission de KHEOPS pour le logiciel JMap.

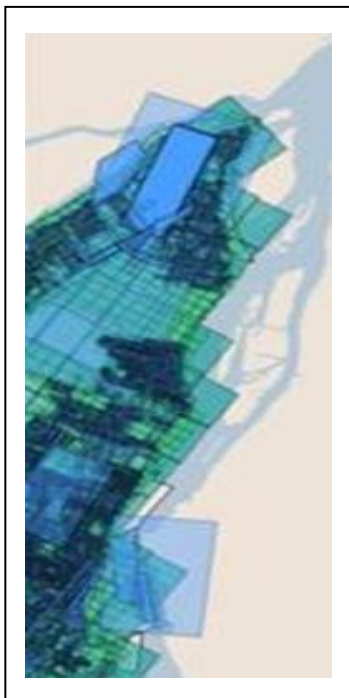
De plus, les axes de recherches de la chaire (Micro-géomatique, GéoMarketing, GéoStatistiques, GéoStratégies, ...) s'appliquent directement aux secteurs d'activités de KHEOPS. Voir <http://geobusiness.usherbrooke.ca> pour plus d'informations.

« Nous sommes fiers d'être partenaire de cette chaire car nous partageons la même vision du futur et nous sommes prêts à nous investir pour en assurer le plus de rayonnement possible. »

– Jacques Charron, président KHEOPS Technologies

# Nouvelle extension JMap - La gestion de plans numérisisés

**Cette extension permet de voir dans son ensemble tous les plans disponibles à un endroit donné.**



En survolant le plan, le polygone correspondant est mis en surbrillance sur la carte pour aider à le localiser facilement.

Comme les plans numérisés sont très nombreux et souvent superposés, cet outil fut développé pour donner aux usagers un survol rapide de tous les plans existants avec leurs étendues géographiques. Pour faciliter leur consultation, l'outil comporte un mécanisme qui permet d'accéder à la liste des plans présents à une coordonnée précise de la carte. En plus de plusieurs outils (recalibrage, mesures, téléchargement, etc.) un «mouse-over», étendu et intelligent offre à l'utilisateur une liste sensible (url), répertoriant tous les plans regroupés en signet par thème cartographique (territoire, bâtiment, aqueduc, égout, gaz, hydro, topo, etc.).

Pour consulter le plan, on clique sur celui-ci et il apparaît dans une fenêtre de visualisation qui permet la navigation (zoom-in, zoom-out, pan) et la rotation.

## Caractéristiques

- Images de type ECW (ER MAPPER)
- Plans numérisés avec une échelle verticale et horizontale
- Pourtour géoréférencé des plans
- Consultation rapide
- Recalibration des échelles
- Mesure de distances interactive
- Rotation du plan



Développée pour le programme de gestion de l'eau à la Ville de Montréal, cette extension est commercialisée par KHEOPS et son réseau de partenaires. La Ville de Shawinigan vient d'en faire l'acquisition.

« C'est un outil qui permet de sélectionner, visualiser et consulter rapidement et efficacement des images numérisées souvent très volumineuses ». Jean Robert Desbiens-Haddad, VP Technologies, KHEOPS

## L'expert JMap : Téléchargement de la version 3.0

La nouvelle version de JMap peut être téléchargée directement de notre site web. Vous devez d'abord vous enregistrer dans la section « monJMap ». Une fois enregistrée, envoyez un courriel à [ventes@kheops-tech.com](mailto:ventes@kheops-tech.com) et nous vous donneront l'accès nécessaire pour atteindre la section « Support JMap ». C'est de là que vous pourrez télécharger la version 3.0. Vous y trouverez aussi les informations sur la procédure à suivre pour l'obtention du fichier de licence qui est requis pour démarrer JMapServer.

## En Bref

### Bienvenue à Michelle Gagné Directrice Ventes et Marketing

L'équipe de KHEOPS est fière d'accueillir dans ses rangs cette nouvelle recrue, avec son bagage impressionnant de 20 ans d'expertise dans la conception et la distribution de logiciels de gestion publique.

La motivation et l'énergie communicative de Michelle, tout comme sa disponibilité, sauront combler les attentes de nos clients et partenaires d'affaires. N'hésitez pas à communiquer avec elle au +514.285-1211 ext. 18 ou par courriel [MGagne@kheops-tech.com](mailto:MGagne@kheops-tech.com)

### Nouveau partenaire en France

KHEOPS vient de conclure une entente de partenariat avec la société française Outsource-Services qui se spécialise en **gestion de bâtiments**. Dans le cadre de ce partenariat, Outsource a développé une extension dédiée à la gestion du patrimoine immobilier appelée **JMap-FM** et maintenant distribuée en Amérique par KHEOPS. Bienvenue à toute l'équipe d'Outsource!

([www.service-outsource.com](http://www.service-outsource.com))



**KHEOPS Technologies**  
300 rue du Saint Sacrement, Bureau 114  
Montréal, Québec H2Y 1X4  
Téléphone : (514) 285-1211  
Télécopie : (514) 285-1177  
[www.kheops-tech.com](http://www.kheops-tech.com)

Envoyez vos suggestions à [parlons-jmap@kheops-tech.com](mailto:parlons-jmap@kheops-tech.com)

Parlons JMap est une revue de KHEOPS Technologies.  
JMap est une marque de commerce de KHEOPS Technologies.  
Toutes les autres marques sont détenues par leurs propriétaires respectifs.  
Copyright © KHEOPS Technologies 2004. Tous droits réservés.