

Parlons JMap®

une publication de KHEOPS technologies NUMÉRO# 7 - JANVIER 2006

La troisième conférence JMap, un succès sur toute la ligne !

La **Troisième Conférence JMap** a eu lieu le 16 novembre 2006 à l'École des Mines de Paris, une prestigieuse institution fondée par Napoléon en 1783. Situé, depuis 1816, au cœur du Quartier Latin en bordure du jardin du Luxembourg, l'édifice abrite aussi le Musée de Minéralogie, célèbre pour ses collections systématiques et la richesse de ses échantillons. L'endroit était idéal pour partager les connaissances, l'expertise et les différentes utilisations de JMap dans plusieurs domaines de pointe : géomatique décisionnelle, géo-business, gestion du patrimoine, du risque et de la sécurité. La conférence a été précédée d'une formation technique à l'ENSG/IGN.

Cette ouverture en Europe bénéficie à l'ensemble de la communauté JMap et dorénavant les conférences alterneront entre l'Europe (années paires) et l'Amérique (années impaires). On vous attend le **20 sept. 2007** à Montréal pour la **4^{ième} conférence JMap** !

KHEOPS tient à remercier tous les participants et les conférenciers qui ont fait de l'événement une réussite à tous les niveaux : Aldo NAPOLI et Julien IRIS, École des mines de Paris; Évelyne BERNIER, Université Laval; Pierre LARRAT, Université de Sherbrooke et Atelis; Jérôme CHEMITTE, MRN; Jean-Charles GÉNOIS, Outsourcing Service; Gérald HORLANDE, I-PORTA Groupe ICADÉ; Yannick GROVALET, CMTek; Stéphane CARRIÈRE, Somum inc.; Dominique GATTO, IFCS inc.; Tullio Joseph TANZI, Paris Télécom, ainsi qu'Éric DUFLOS, Délégué du Québec à Paris et François GAUTHÉ et Musto MITHA de l'Ambassade du Canada.

Les présentations et les photos de la 3^e conférence JMap sont disponibles sur le site web.

Pour les consulter ou les télécharger, enregistrez-vous dans « monJMap » et cliquez sur « Présentations » (en bas à gauche) dans la section « Documents ».

À ne pas manquer, « Les axes de développement 2006-2007 » de Jean-Robert Desbiens-Haddad, v.-p. Technologies de KHEOPS.



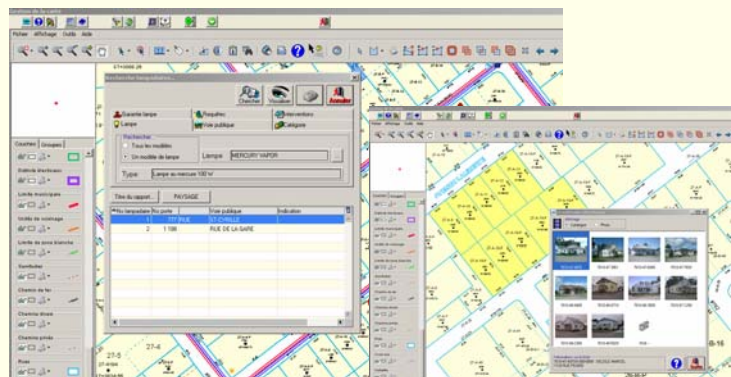
L'École des mines de Paris, 16 novembre 2006

Une nouvelle alliance renforce la présence de JMap dans le domaine municipal

KHEOPS et PG Govern ont signé un accord de partenariat pour la distribution et l'intégration de JMap aux produits de PG Govern, (anciennement PG Mensys) un joueur important dans le domaine municipal en Amérique avec plus de 1 200 clients, répartis dans quatre provinces canadiennes et 24 états américains.

L'extension JMap-PG™ deviendra une composante importante du Gestionnaire Municipal et d'AccèsCité®, qui permet l'accès au zonage, à la réglementation d'urbanisme et à la matrice graphique, 24 heures sur 24, 7 jours sur 7.

« Je suis certain que ce partenariat sera très bénéfique aux deux sociétés ainsi qu'à l'ensemble de la communauté municipale, car JMap est l'outil idéal pour partager l'information territoriale et cadastrale entre les nombreux intervenants. » - Jacques Charron, président KHEOPS technologies.



JMap au coeur d'une solution intégrée en gestion de bâtiments



Pour répondre aux besoins grandissants de sécurité et de protection des actifs fixes et mobiles, KHEOPS a développé un réseau de partenaires, éditeurs de logiciels et d'interfaces technologiques hautement spécialisés, pour offrir une solution innovatrice dans la gestion de bâtiments.

Sur une carte interactive, il est possible de placer l'information corporative en contexte avec un accès direct aux différentes technologies.

JMap-FM®, une extension pour la gestion graphique des bâtiments (espaces, locataires, etc.), a été développée par le partenaire français, Outsorce Service, qui permet de gérer et de diffuser facilement les plans interactifs à l'ensemble des utilisateurs.

Une autre extension, la « **Gestion des plans numérisés** », permet de voir dans son ensemble tous les plans disponibles à un endroit donné pour les consulter, les mesurer à l'échelle et les télécharger.

Pour la communication et l'élaboration de plans d'urgences, il y a l'extension **JMap-Somum** qui permet d'accéder au logiciel de téléphonie SomumSolution® pour créer une liste de communication à l'aide d'outils de sélection et d'analyse spatiale, afin de communiquer avec tous les locataires facilement et rapidement, grâce à son automate d'appel. Côté sécurité, l'extension, **JMap-Sécurité Royaltech** permet d'accéder sur la carte aux caméras intelligentes et aux dispositifs d'accès. De plus, un lien direct avec la centrale virtuelle permet de réagir rapidement lors de problèmes.

Finalement, l'extension **JMap-Senergy** permet d'accéder directement au logiciel Senergy®, conçu par IFCS et réputé dans la gestion et maintenance assistée par ordinateur (GMAO) qui offre tous les outils pour la gestion au quotidien (suivi des interventions, de la charge de travail, de l'affectation des équipes et de la planification des coûts, pièces et matériel). Pour plus d'informations et/ou une démonstration en ligne, contactez Michelle Gagné, au 514-285-1211 poste 118, mgagne@kheops-tech.com.

L'expert JMap : Personnaliser l'ouverture du projet par usager

À partir de la version 3.0.239 disponible pour le téléchargement, il sera possible de spécifier le contexte d'ouverture par défaut qui s'ouvrira automatiquement lors du démarrage de JMap. Cliquez sur l'option contexte par défaut pour le sélectionner.

Le contexte est un outil de communication, de collaboration et de sauvegarde par usager à l'intérieur de JMap. Tous les paramètres, les annotations, les thématiques, les sélections, etc. seront sauvegardés dans un contexte afin de pouvoir recréer ultérieurement, la carte telle que vue à l'écran. Le contexte sauvegardé sera facilement accessible plus tard et pourra être partagé par d'autres utilisateurs spécifiques ou avec tous les utilisateurs en le rendant publique.

En Bref...

Nouveau service

KHEOPS offre un service de conférences interactives « webinar » et de démonstrations personnalisées. Un sujet vous intéresse ou vous aimeriez présenter une fonctionnalité de JMap qui pourrait bénéficier à la communauté, communiquez avec Michelle Gagné au 514 285-1211 poste 118 ou inscrivez-vous en ligne sur le nouveau forum de discussion « webinar » à l'adresse suivante :

<http://kheops-tech.com/forum/forums/show/10.page>

Communauté JMap

Nous tenons à souhaiter la bienvenue à tous les nouveaux membres de la communauté *JMap* dont l'Université de Valenciennes, l'ENSG-IGN, la Société de protection des forêts contre les insectes et les maladies- SOPFIM, L'École nationale de police du Québec, la Mission Risque Naturel pour les compagnies d'assurances, PG Govern (anciennement PG Mensys), IFCS, Sécurité Royaltech, Somum, Taliance, RESA, Staff&Line, I-PORTA Groupe I-Cade, , ProActive Partner, Rodomatique, Rapid Clic, l'aéroport de NICE, La ville de Saguenay et la Société de Transport du Saguenay.

Envoyez vos suggestions à parlons-jmap@kheops-tech.com



KHEOPS Technologies

300 rue du Saint-Sacrement
Bureau 114

Montréal, Québec, H2Y 1X4

Téléphone : 514 285-1211

Télécopie : 514 285-1177

www.kheops-tech.com

Parlons JMap est une revue de KHEOPS Technologies.

JMap est une marque de commerce de KHEOPS Technologies.

Toutes les autres marques sont détenues par leurs propriétaires respectifs.

Copyright © KHEOPS Technologies 2007 Tous droits réservés.